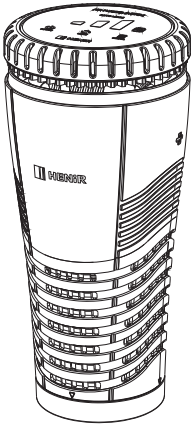
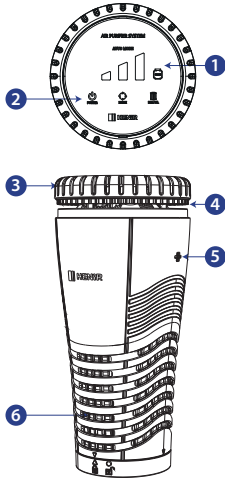


SMART AIR PURIFIER

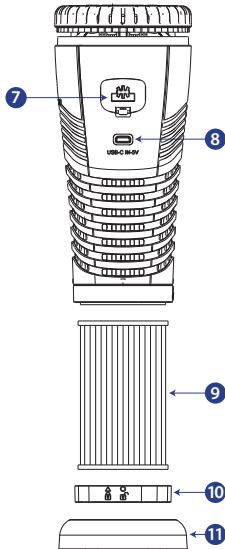
사용자 설명서



각 부분의 명칭



1. 상태 표시 영역
2. 제어 버튼 영역
3. 청정 공기 토출부
4. 유해가스 상태 무드등
5. 유해가스 센서
6. 공기 흡입부

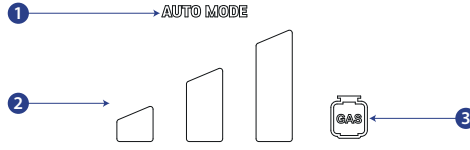


7. 디퓨저 슬롯 커버
8. 전원 단자 (USB-C)

! 반드시 DC 5V, 1A이상의 충전용 전원 장치에 제품을 연결하여 사용하십시오. 차량의 음악 재생용 USB, 컴퓨터의 USB 단자 등에서 전원을 공급받을 경우 제품 또는 전원을 공급하는 장치가 오작동을 일으킬 수 있습니다.

9. 동해파필터
제품 개봉 후 동봉된 필터를 장착하십시오.
10. 하단 필터 커버
11. 탁상용 크래들

상태 표시



1. Auto 모드 상태 표시
Auto 모드로 동작이 설정되면 점등됩니다.

2. 동작 모드 상태 표시
팬 속도에 따른 현재 설정된 동작 모드를 표시합니다.

3. 유해가스(VOC) 상태 아이콘
유해가스 상태를 색으로 구분하여 표시합니다.

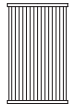
제품 사용 방법

- 1. 제품에 전원 연결하기**
 - DC 5V, 1A의 충전용 전원 공급 장치에 전원을 연결하십시오.
 - 전원이 켜지면 유해가스 센서의 유효 데이터 취득 시간 동안 유해가스 상태 아이콘이 깜빡입니다. (약 2분 30초)
- 2. 동작 모드 상태 확인하기**
 - AUTO 모드 (AUTO MODE)
유해가스 측정량에 따라 팬 속도를 자동 조절합니다.
 - 수동 모드
동작 모드 상태 표시 그래픽 개수에 따라 1~3단계 팬 속도로 동작합니다.
- 3. 유해가스(VOC) 상태 확인하기**
 - 측정된 유해가스 상태는 상태 표시 아이콘과 무드등의 색상으로 단계를 표시합니다.
좋음 (Green) → 보통 (Orange) → 나쁨 (Red)
- 4. 필터 교체 및 필터 교체 알림 초기화**
 - “DIM/FIL” 버튼이 빨간색으로 표시되면 필터 교체 설명을 참고하여 필터를 교체해 주세요.
 - 필터를 교체 후 “DIM/FIL” 버튼을 길게 터치하여 필터 교체 알림을 초기화 합니다.

제품 구성



JY-2100 본체



동해파필터 (프리필터 포함)



전원 케이블 (USB C-Type)



사용자 설명서

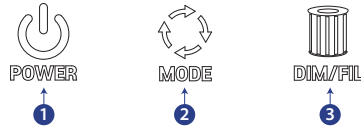


탁상용 크래들



디퓨저 카트리지 (증정품)

제어 버튼



1. 전원 버튼
터치하여 제품의 전원을 끄거나 켤 수 있습니다.

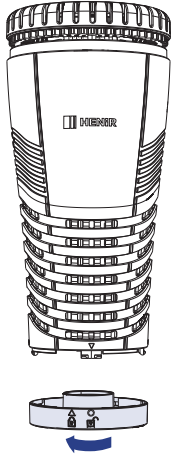
2. 동작 모드 버튼
터치 시 동작 모드가 1단계(약함) → 2단계(보통) → 3단계(강함) → Auto 순으로 변경됩니다.

3. 디스플레이 밝기 / 필터 교체 알림 초기화 버튼
짧게 터치 시 디스플레이의 LED 밝기(조명)가 1단계(보통) → 2단계(밝음) → 3단계(매우 밝음) → 꺼짐 순으로 변경됩니다. 길게 터치 시 필터 교체 알림을 초기화 합니다.

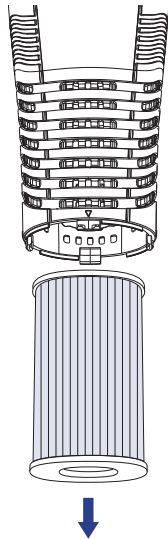
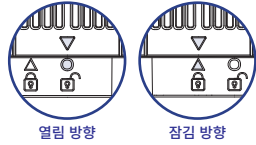
제품 사용 문제 해결

- 1. 디스플레이 및 기타 LED가 표시되지 않는 경우**
 - 전원 장치 및 USB 전원케이블을 확인하십시오.
- 2. 공기 토출부로 바람이 나오지 않는 경우**
 - 공기 토출부 및 흡입부에 이물질이 있는지 확인하십시오.
- 3. 유해가스(VOC) 상태 표시 아이콘이 계속 빨간색인 경우**
 - 유해가스 센서는 VOC(화학 물질)에 반응하여 동작합니다.
 - 제품 주변에 가연성 물체 또는 불, 향, 연기, 화장품류 등이 있는지 확인하십시오.
- 4. 공기 토출부 및 흡입부에서 냄새가 나거나 풍압이 낮은 경우**
 - 필터 확인 후 필터 표면에 다량의 먼지가 축적되어 있으면 새로운 필터로 구매 및 교체하십시오.
 - 제품과 필터는 사용하는 환경 및 청소 주기에 따라 교체 시기가 달라질 수 있습니다.

필터 교체



- 1 하단 필터 커버를 잡고 열림 방향으로 회전시켜 본체와 분리하십시오.

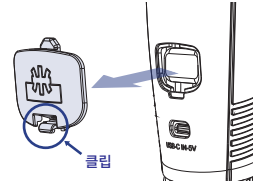


- 2 필터를 본체에서 화살표 방향으로 분리한 후 새로운 필터로 교체하십시오.

추가 필터 구매는 구입처에 문의 또는 홈페이지 참고

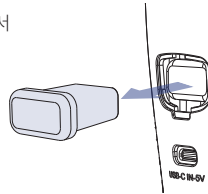
디퓨저 교체

- 1 디퓨저 슬롯 커버의 클립을 누른 상태에서 화살표 방향으로 디퓨저 슬롯 커버를 잡아당겨 본체에서 분리하십시오.



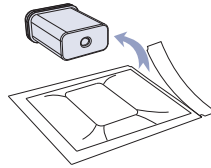
- 2 디퓨저 카트리지를 본체에서 화살표 방향으로 분리한 후 새로운 디퓨저 카트리지로 교체하십시오.

디퓨저 카트리지는 구매 구입처에 문의 또는 홈페이지 참고



- 3 새로운 디퓨저 카트리지의 밀봉 포장을 제거한 후 디퓨저 카트리지를 본체에 삽입하고 디퓨저 슬롯 커버를 닫으십시오.

디퓨저 카트리지는 구매 구입처에 문의 또는 홈페이지 참고



제품 관리

제품의 성능 유지를 위해 본체, 센서부, 흡입부, 토출부를 주기적으로 청소해 주십시오.

- 제품의 전원이 꺼진 상태에서 제품 및 본체를 청소하십시오.
- 오염되지 않은 천(용)으로 센서부의 먼지를 닦아주십시오.
- 진공청소기 및 오염되지 않은 천(용)으로 흡입부, 토출부의 먼지를 제거해 주십시오.
- 물, 시너, 알코올, 벤젠, 아세톤, 염산, 알카리성 세제 등으로 제품을 닦지 마십시오.

유지보수의 적용 범위

무상 보증 기간이라도 사용자의 과실 또는 기타 부주의 등으로 문제가 발생하여 수리가 필요할 경우 사용자가 부담하는 비용이 발생할 수 있으니 사용 시 주의하시기 바랍니다.

- 사용자 매뉴얼에 따라 제품을 사용하시기 바랍니다.
- 용도에 맞게 제품을 사용하시기 바랍니다.
- 필터, 디퓨저 등 액세서리는 무상수리 항목에서 제외됩니다.

제품 사양

모델명	JY-2100 (차량용 공기청정기)
주요 특징	유해가스(VOC) 측정 및 상태 표시 H13 등급 동해파 필터 유해가스(VOC) 3단계 무드등 표시 터치식 3버튼 동작 제어 4단계 동작 모드 (1~3 단계, Auto) 디퓨저 기능 / 필터 교체 알림
입력 전원	DC 5V / 1A (소비전력 : 4W)
센서	VOC(유해가스) 센서
필터	Cu+ H13 HEPA 필터 (여과율 99.95%) 교체주기 : 약 4개월 (하루 4시간 사용 기준)
팬 모터	Max 6,500RPM
디퓨저	2종류(향) - 플라워가든, 블루아일랜드 별도 구매 / 사용환경에 따라 교체주기 다름
버튼/디스플레이	터치식 / LED 디스플레이
무게/크기	약 332g / 90 x 90 x 196mm (크래들 제외)
KC인증	R-R-JYN-JY-2100

사용 시 주의 사항

- 반드시 전원 공급 전용 장치(충전기 등)를 사용하십시오.
- 제품 용도 외에 다른 용도로 사용하지 마십시오.
- 어린이 및 반려동물 주변에서 보관 및 사용하지 마십시오.
- 물, 또는 다른 액체류에 제품을 빠뜨리지 마십시오.
- 제품 근처에 가연성 물체를 두거나 사용하지 마십시오.
- 공기 흡입구와 배출구에 이물질을 삽입하지 마십시오.
- 공기 흡입구와 배출구가 덮이지 않게 하십시오.
- 동작 중에 제품을 분리하지 마십시오.
- 제품에 무리한 힘을 가하여 동작시키지 마십시오.
- 직사광선을 피해 보관 및 사용해 주십시오.

- 온도 및 습도가 높은 곳에서 보관 및 사용하지 마십시오.
- 자성을 가진 물체를 제품 근처에 놓지 마십시오.
- 제품을 임의로 분해, 수리, 개조하지 마십시오.

A/S 문의

제이와이어스팀(주)

주소 : 경기도 광주시 초월읍 산수로 642-12
고객센터 : 1833-8320
www.henirair.com

