

HD DMB

JY-NBOX5000 SM6 사용설명서



BOX Navigation 동급 최초 HD DMB 적용

HD DMB는 HD DMB 지원 내비게이션으로만 시청이 가능하며, 미지원 내비게이션은 시청하실 수 없습니다.

기존 DMB 해상도(QVGA)대비 더욱 선명해진 HD급 화질로 DMB를 감상하실 수 있으며 방송자막 및 흐름 자막을 더욱 선명하게 확인하실 수 있습니다.



Contents

사용에 앞서	4 p.	동영상화면	13 p.
제품의 구성	5 p.	사진화면	14 p.
각 부분의 명칭	6 p.	시스템 설정화면	15 ~ 16 p.
시스템 연결 구성도	7 p.	장착설명	17 ~ 18 p.
컨트롤/핸들리모컨 동작	8 ~ 9 p.	제품규격	19 p.
홈화면	10 p.	제품보증서	20 p.
DMB화면	11 p.		
음악화면	12 p.		

제이와이커스텀 (주) 제품을 구입해 주셔서 감사합니다.

제품을 사용하기 전에 반드시 사용설명서를 읽고 제품을 올바르게 안전하게 사용하십시오.

제이와이커스텀 JY-NBOX5000 SM6는 성능 개선을 위한 제품 변경은 사용자에게 사전 통보없이 진행될 수 있습니다.

1. 운행 중 제품을 조작하지 말아 주십시오.

운행 중 제품을 조작하시면 사고의 위험이 있습니다. 운전 중 네비게이션 조작 및 DMB등 동영상 시청을 금하며, 반드시 정차 후 조작하여 주십시오. 주행 중에는 영상 화면이 보이지 않습니다.

2. 전원 ON시 음량 크기에 주의하여 주십시오.

3. 반드시 차량 시동 후 제품을 사용하여 주십시오.

시동을 끈 상태에서 장시간 사용시 배터리가 방전되어 시동이 걸리지 않을 수 있습니다.

4. 제품의 최적사용 온도는 0℃ - 60℃입니다.

5. 실제 교통 규제를 준수해 주십시오.

네비게이션에서 안내되는 상황이 실제 교통상황과 일치하지 않을 수 있습니다.

6. 본 제품은 차량의 전원(12V)을 사용하는 제품입니다.

7. 분해 또는 임의로 개조하지 마십시오.

본 제품을 사용자 임의로 분해 또는 개조 시 발생하는 문제점에 대하여 책임지지 않습니다.

기본 구성품



본체



멀티박스



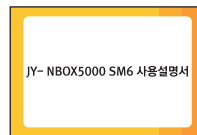
Micro SD 카드



OBD 케이블



HDMI 케이블



JY- NBOX5000 SM6 사용설명서

제품 매뉴얼



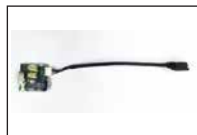
외장형 스피커



메인 케이블



I/O 케이블



SUB 보드 & 케이블



GPS 안테나

별매품

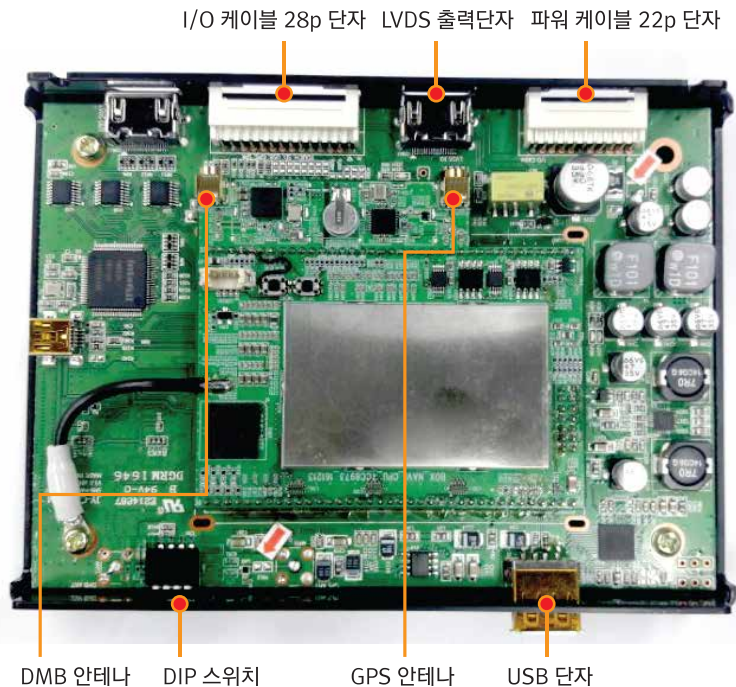


MAP 매뉴얼



SHARK 안테나

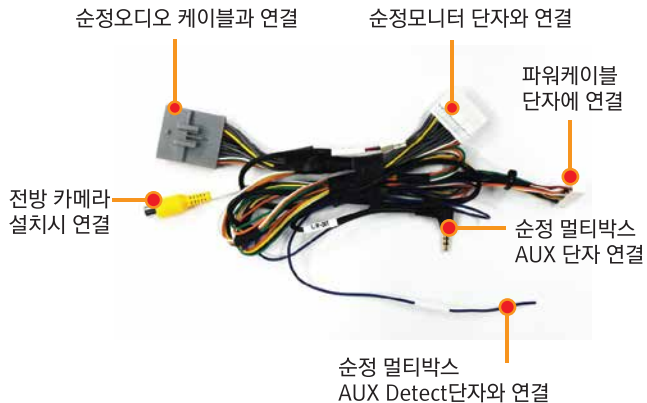
본체



멀티박스



파워 케이블



I/O 케이블 28P

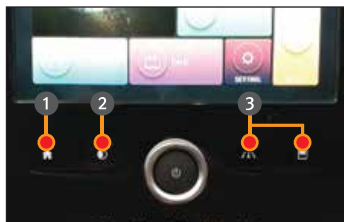


SUB 보드 & 케이블



OBD 케이블





1 홈

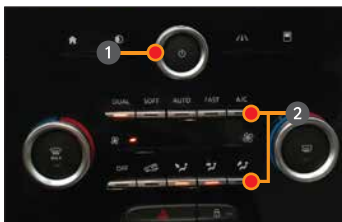
터치 시 순정/내비게이션 모드로 전환됩니다.

2 스크린 온/오프

내비게이션 화면에서 터치 시 스크린이 온/오프 됩니다.

3 파킹 어시스트 / 디스플레이 설정

터치 시 순정화면으로 화면 전환됩니다.



1 볼륨 컨트롤

볼륨 실행 시 스크린 상단에 정보바가 나오고 3초 뒤 사라집니다.

2 HVAC 컨트롤

HVAC 버튼 실행 시 스크린 상단에 정보바가 나오고 3초 뒤 사라집니다.



1 실내온도 컨트롤

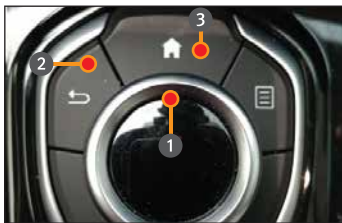
실내온도 조작 시 하단 바에 정보가 표시되고 3초 뒤 사라집니다.





후방 화면 전환

내비게이션 화면에서 후방기어 진입 시 순정 화면의 주차보조화면으로 전환됩니다.



1 조그 셔틀 컨트롤

내비게이션 화면에서 조그의 좌,우 회전 시 내비게이션 커서가 이동합니다. 멀티미디어 화면(DMB, Music, Movie)에서 조그셔틀 하,우측 이동은 NEXT(다음목록), 조그 상,좌 이동 은 PREV(이전목록)로 동작합니다.

2 백/백릉 키

현재 커서가 위치한 미디어를 재생합니다. 길게 누를 시 전방 화면 전환(수동) 됩니다. 후진 기어 진입 후 후진 기어 해제 시 전방 화면을 10초간 Display 한 후 이전화면으로 복귀(자동)합니다.

3 홈

순정/내비게이션 모드로 전환됩니다.



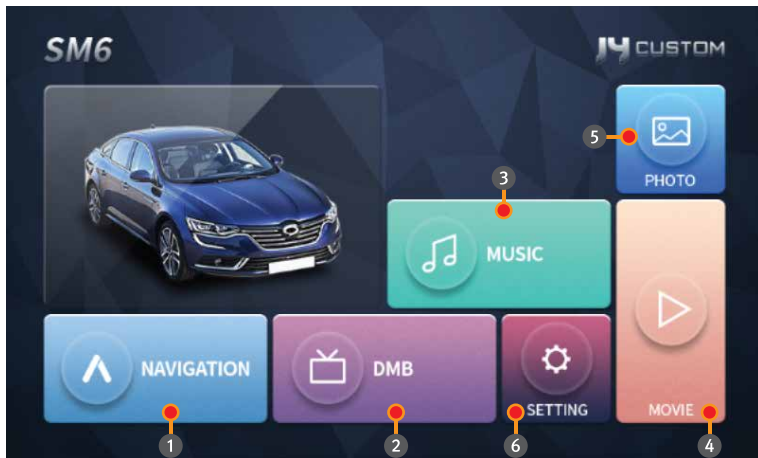
핸들 리모컨

내비게이션 화면에서 핸들 리모컨 동작시 좌측 상단 400x240 크기 순정화면이 표시되고 3초후 자동 사라집니다. 순정 PIP화면 표시 중 터치시 순정화면으로 전환됩니다.



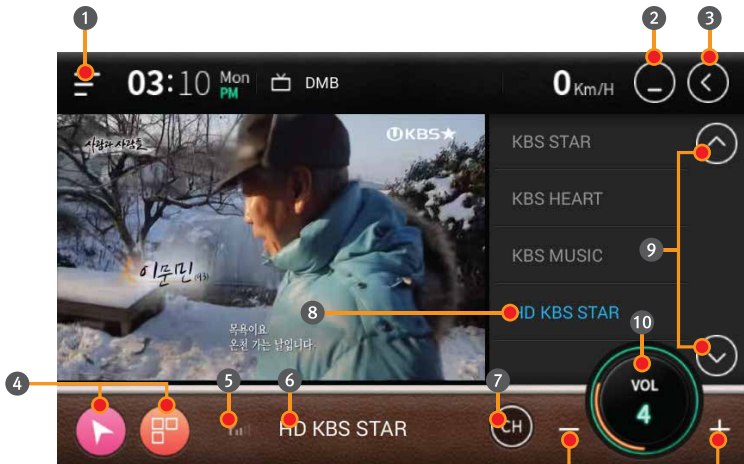
차량에 전방 카메라가 장착되어 있는 경우 보드에 장착되어 있는 DIP Switch 로 조작 가능합니다.

전방 카메라 장착시 1번핀 ON,
전방 카메라 없는경우 1번핀 OFF



내비게이션 실행 화면입니다.

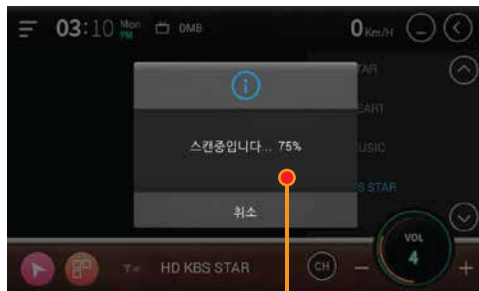
- ① 내비(NAVIGATION) 내비게이션이 실행됩니다.
- ② DMB DMB 메인 화면으로 이동합니다.
- ③ 음악(MUSIC) 음악 메인 화면으로 이동합니다.
- ④ 동영상(MOVIE) 동영상 메인 화면으로 이동합니다.
- ⑤ 사진(PHOTO) 사진 메인 화면으로 이동합니다.
- ⑥ 환경설정(SETTING) 환경 설정 화면으로 이동합니다.



- 1 **퀵메뉴** 메뉴를 보여줍니다.
- 2 **홈** 현재 모드 유지 후 홈 화면으로, 내비 실행중이면 PIP 실행됩니다.
- 3 **이전** 현재 모드 종료 후 홈 화면으로, 내비 실행중이면 내비화면으로 이동합니다.
- 4 **찾기 1, 2** 설정에서 설정한 메뉴로 이동합니다.
- 5 **신호강도** DMB 신호강도를 표시합니다.
- 6 **현재채널** 현재 시청하는 채널명을 표시합니다.
- 7 **채널스캔** 시청 가능한 채널(HD DMB 포함)을 스캔합니다.
- 8 **채널목록** 시청 가능한 채널명(HD DMB 포함)이 표시 됩니다.
- 9 **채널 스크롤** 채널목록을 스크롤합니다.
- 10 **음소거** 한 번 터치하면 MUTE가 되며 한 번 더 터치하면 소리가 납니다.
- 11 **볼륨조정** 음량을 높이거나 줄일 수 있습니다.



PIP 실행 화면입니다.



현재 검색 진행률과 검색된 채널 개수를 표시합니다.



- 1 **진행바** 재생중인 음악의 시간 흐름 표시 / 터치 후 음악 시간을 이동합니다.
- 2 **미디어** 재생되는 음악의 미디어 위치를 표시합니다.
- 3 **이전곡** 재생중인 곡의 이전 곡으로 이동합니다.
- 4 **다음곡** 재생중인 곡의 다음 곡으로 이동합니다.
- 5 **앨범이미지** 재생중인 앨범의 커버 이미지를 표시하며 터치 시 재생 / 멈춤을 합니다.
- 6 **음악정보** 재생중인 음악 파일의 순번/앨범명/곡명/가수 정보/재생시간을 표시합니다.
- 7 **반복재생** 재생되고 있는 곡을 반복재생합니다.



PIP 실행 화면입니다.



목록 실행 화면입니다.

- 8 **무작위재생** 전체 곡을 무작위로 재생합니다.
- 9 **목록** 현재 미디어의 음악 목록으로 이동합니다.
- 10 **음악스캔** 10초 단위로 목록의 음악을 검색합니다.



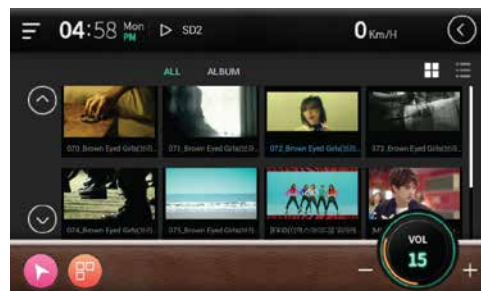
- 1 영상정보 재생중인 영상의 순번/파일명을 표시합니다.
- 2 반복재생 재생되고 있는 곡을 반복재생합니다.
- 3 무작위재생 전체 영상을 무작위로 재생합니다.
- 4 재생/멈춤 영상을 재생하거나 일시 정지합니다.
- 5 목록이동 현재 미디어의 영상 목록으로 이동합니다.
- 6 화면비율 화면 비율을 조정합니다.



PIP 실행 화면입니다.



- 1 영상정보 재생중인 사진의 순번/파일명을 표시합니다.
- 2 슬라이드쇼 전체 사진을 10초 간격으로 재생합니다.
- 3 무작위재생 전체 사진을 무작위로 재생합니다.
- 4 목록이동 현재 미디어의 사진 목록으로 이동합니다.



썸네일 목록 화면입니다. 동영상 목록도 동일합니다.

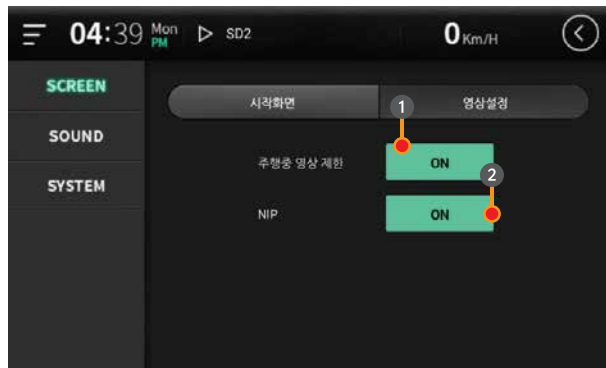


텍스트 목록 화면입니다. 동영상 목록도 동일합니다.

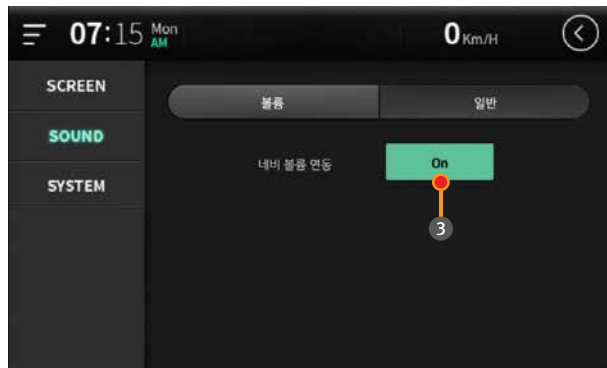
시스템 설정화면 01



- ① **시작화면** 시작화면을 설정합니다.
- ② **핫키설정** 핫키 1, 핫키 2를 설정합니다.
- ③ **핫키개수** 핫키의 개수를 설정합니다.



- ① **영상제한** 주행 중 영상 보기를 제한할 수 있습니다.
- ② **NIP** 내비게이션이 아닌 화면에서도 경로 안내를 받을 수 있습니다.



- ① **마스터볼륨** 메인 음량을 조절 합니다.
- ② **내비게이션 볼륨** 내비게이션의 음량을 조절합니다.
- ③ **내비 볼륨 연동** 내비게이션의 음량과 연동 할 수 있습니다.
- ④ **시스템정보** 시스템의 정보를 표시 합니다.
- ⑤ **설정초기화** 모든 설정을 초기화 합니다.
- ⑥ **업데이트** 제품 펌웨어를 업데이트 합니다.
- ⑦ **메인보드 업데이트** 메인보드 펌웨어를 업데이트 합니다.

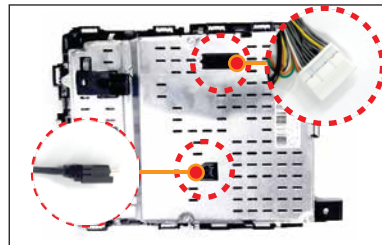




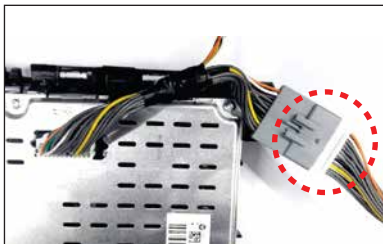
01. NBOX5000 본체의 덮개를 표시된 곳을 눌러 탈거 합니다.



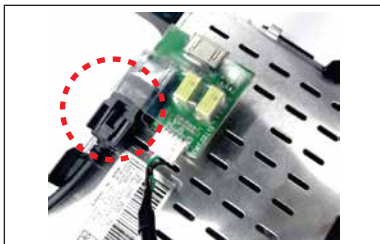
02. 그림과 같이 GPS안테나, DMB 안테나를 연결한 후 홈으로 선을 뽑아 낸 후 덮개를 덮습니다.



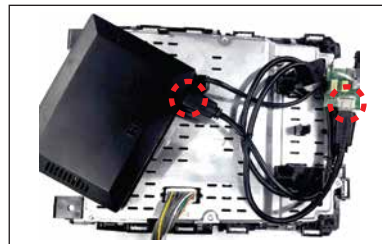
03. SUB 보드 케이블과 순정모니터 몰렉스 단자를 연결하고 파워케이블의 오디오케이블을 순정모니터 오디오 단자와 연결 합니다.



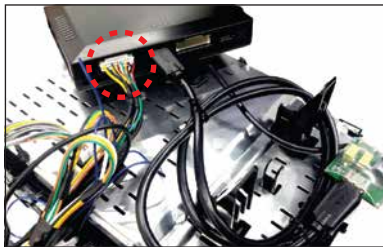
04. 순정 오디오 케이블과 파워 케이블의 오디오 케이블을 연결 합니다.



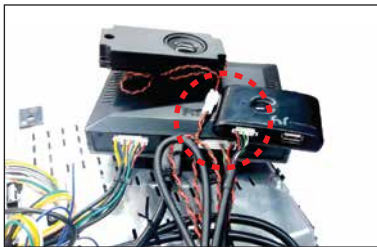
05. 순정 몰렉스 USB 케이블과 SUB보드의 몰렉스 단자를 연결 합니다.



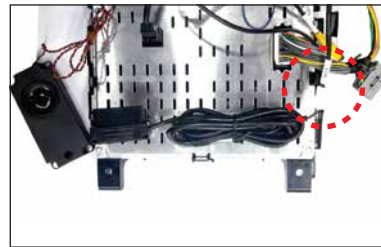
06. HDMI 케이블을 이용하여 본체와 SUB보드를 연결합니다.



07. 본체와 파워 케이블 22p를 연결합니다.



08. I/O 케이블을 이용하여 멀티박스외 본체 그리고 외장 스피커를 연결합니다.



09. OBD 케이블과 파워 케이블의 B-CAN선을 연결합니다.



10. 연결이 완료되면 멀티스크린 컨트롤러 차량에 연결합니다.



커넥터의 3번 핀이 AUX Detect Pin, 8번 핀이 GND

AUX Connect Pin 연결



1번 선은 인터페이스 보드의 AUDIO_L 선과, 2번 선은 인터페이스 보드의 AUDIO_R 선과, 3번 Aux Detect 선은 인터페이스 보드의 AUX_DET 케이블과, 8번 GND선은 인터페이스 보드의 AUDIO_GND케이블과 T자로 연결

공통	프로세서	TCC8973(ARM cortex-A7 / 1.2GHz)
	운영체제	Android 4.4.2
	RAM	DDR3 1GB
	ROM	EMMC 4GB
	GPS	U-Blox8 (GPS & GLONASS Both Support)
	최적동작온도	0°C - 60°C
	전원	차량전원 12V 사용
GPS	수신 주파수	1575.42 ± 1.023Mhz
외형	크기	144 x 106 x 21
	무게	190g

제 품 보 증 서

MAP의 S/N 스티커 부착

제이와이커스텀(주) 제품을 구입해 주셔서 대단히 감사합니다.
본 제품의 품질 보증은 보증서에 기재된 내용으로 혜택을 받습니다. 제품 보증 기간은 구입일로부터 1년입니다.
세부 보증 내용은 품목별 소비자 피해 보상 규정에 따라 제품에 대한 보증을 실시 합니다.

고 객

성 명		전화번호	
주 소			
제 품 명		모 델 명	JY-NBOX5000_SM6
인 증 번 호	 MSIP-REM-JYN-NSM6	시 리 얼 번 호	
상 호		전 화 번 호	
주 소			
구 입 일	(년 월 일) 로 부터 1년		

구 입 처

보 증 기 간

▷ 보증내용

1. 제품 구입하신 날로부터 품질 보증기간 1년 이내에 정상적으로 사용하신 상태에서 고장이 발생할 경우에는 무상으로 수리 해 드립니다.
2. 다음의 고장 발생 경우에는 기술료와 부품비를 실비로 받습니다.
 - 고객의 취급 부주의로 인한 고장 발생 시
 - 천재지변(화재, 지진, 수해, 낙뢰 등)으로 인한 고장 발생 시
 - 사용전원의 잘못으로 인한 고장 발생 시
 - 접속기기의 불량으로 인한 고장 발생 시
 - 서비스 지정점의 수리기사가 아닌 자가 제품을 수리, 개조하여 고장 발생 시
 - 고객 카드를 분실하였을 경우

▷ 상담안내

- 제품 구입시 구입방법, 제품가격, 제품안내 등 문의사항이 있을 경우
- 애프터 서비스 지정점이나 대리점에 의뢰하여도 처리되지 않았을 경우
- 기타 불편한 사항이 있을 경우

▷ 소비자 피해 보상 기준

본 제품은 소비자 피해에 대한 보상은 소비자보호원 고시 소비자 피해보상규정에 따릅니다.

▷ 고객 상담실 전화번호

※ A/S, 고객상담 및 불만신고 전화 : 070-8233-6321
(운영시간 09:00~18:00)